

あじさいだより

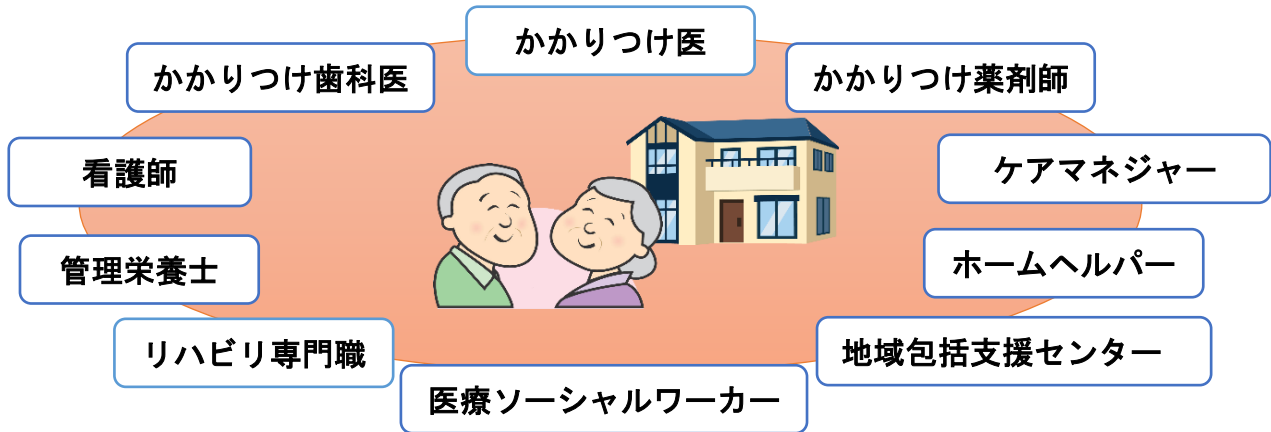


あじさいは栃木市の花です。
あじさいの大輪の花は在宅医療・
介護関係者の連携の象徴です。

栃木市の在宅医療・介護連携の取り組み

栃木市では、高齢者の方々が住み慣れた地域で最期まで暮らし続けられるよう、医療・介護の関係者が連携して支援するための様々な事業に取り組んでいます。

医療・介護の多職種連携によるチーム支援



在宅医療・介護連携支援センター（通称：あじさいセンター）

【主な事業】

◎連携向上のためのルールづくり

病院の入退院時の引き継ぎやその後の支援などで関係者同士の連携をスムーズに進めるためのルールづくりに取り組んでいます。

◎医療・介護関係者向け研修等の開催

医療・介護関係者の連携が向上するよう研修会等を開催しています。
（在宅医療・介護セミナー、あつまろ会 etc）

◎地域住民への普及啓発

在宅医療・介護への理解を深める『シンポジウムの開催』や『あじさいだよりの発行』『あじさいセンターYouTubeの配信』等を行っています。

◎栃木市医療・介護・地域資源総合検索サイト

地域の医療・介護などの事業所やサービスを検索できるサイトを公開しています。（詳しくは裏面ににて）

高齢者の方や ご家族の皆さまへ

～地域包括支援センターについて～

地域包括支援センターでは、高齢者の方や家族の皆さまが、住み慣れた地域でいつまでも「自分らしく」「安心して」暮らせるよう、保健師・社会福祉士・主任ケアマネジャー等がさまざまな相談を受け付けています。

① 健康のこと

- ・「足腰が弱くなった」「もの忘れが多くなった」などからだや心に不安がある。
- ・これからも元気でいたい。
- ・介護予防に取り組みたいけど、どうしたらいいのかな？

② 介護のこと

- ・家族の介護が大変になってきた。
- ・介護サービスを利用したいが、どうすればいいの？
- ・介護保険でどんなサービスが受けられるの？

③ 権利擁護や財産管理のこと

- ・最近、もの忘れがあり、お金の管理に自信がなくなってきた。
- ・もしかしたら騙されて買い物をしてしまったかも…。
- ・虐待が疑われる高齢者がいる。どこに相談すればいいの？

④ ご近所の高齢者のこと

- ・最近姿を見かけなくなった。
- ・道に迷っているところをよく見るようになったが、どこに相談したらよいだらう？

≪栃木市地域包括支援センター 一覧≫



| | |
|-------------------------|-----------------------|
| 栃木中央地域包括支援センター ☎21-2245 | 大平地域包括支援センター ☎43-9226 |
| 吹上地域包括支援センター ☎31-1002 | 藤岡地域包括支援センター ☎62-0911 |
| 皆川地区包括支援センター ☎22-3991 | 都賀地域包括支援センター ☎28-0772 |
| 寺尾地区包括支援センター ☎31-1120 | 西方地域包括支援センター ☎92-0032 |
| 国府地域包括支援センター ☎27-3855 | 岩舟地域包括支援センター ☎55-7782 |
| 大宮地区包括支援センター ☎28-2113 | |

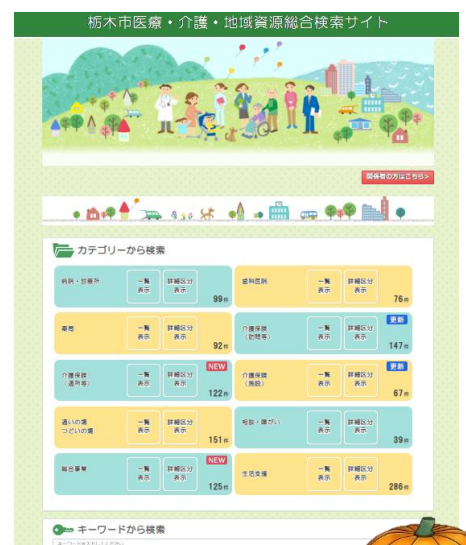
栃木市医療・介護・地域資源総合検索サイトについて

栃木市では、市民の皆さまが市内の医療機関・介護サービス事業所等の情報を手軽に調べることができる検索サイトを開設しています。

医療機関・介護サービス事業所等を10種類のカテゴリーに分け、住所やキーワードに加えて、診療・営業時間、在宅対応サービス・医療処置、訪問看護・介護内容、バリアフリー対応状況等による詳細な検索が可能となっていますので、ぜひご活用ください。



栃木市医療・介護・地域資源総合検索サイト



発行先
問い合わせ先

栃木市在宅医療・介護連携推進会議
栃木市在宅医療・介護連携支援センター
(通称：あじさいセンター)

TEL : 0282-21-7196

栃木市地域包括ケア推進課

TEL : 0282-21-2247